

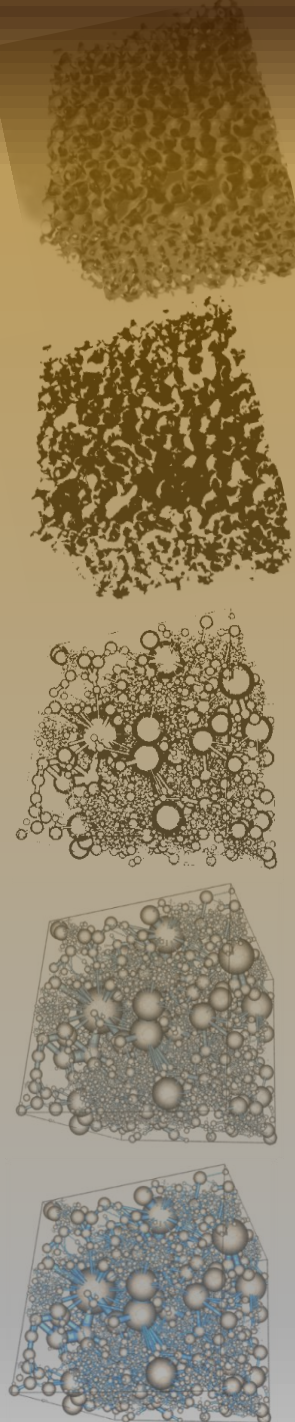
# Újabb adatok a jellemző hazai talajtípusok BET-fajlagos felületéről – a fajlagos felület és egyéb talajtulajdonságok összefüggései

*Molnár Sándor<sup>1</sup>, Barna Gyöngyi<sup>1</sup>, Draskovits Eszter<sup>1</sup>, Bakacsi Zsófia<sup>1</sup>,  
Labancz Viktoria<sup>2</sup>, Herczeg Eszter<sup>1</sup>, Ujj Emese<sup>1</sup>, Dunai Attila<sup>3</sup>,  
Kocsis Mihály<sup>3</sup>, Makó András<sup>1,3</sup>*

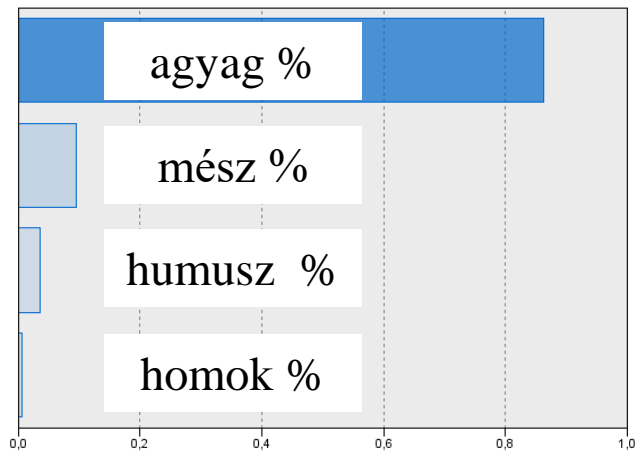
<sup>1</sup>ATK Talajtani és Agrokémiai Intézet, Budapest

<sup>2</sup>SZIE Mezőgazdaság- és Környezettudományi Kar, Gödöllő

<sup>3</sup>SZIE Georgikon Kar, Keszthely

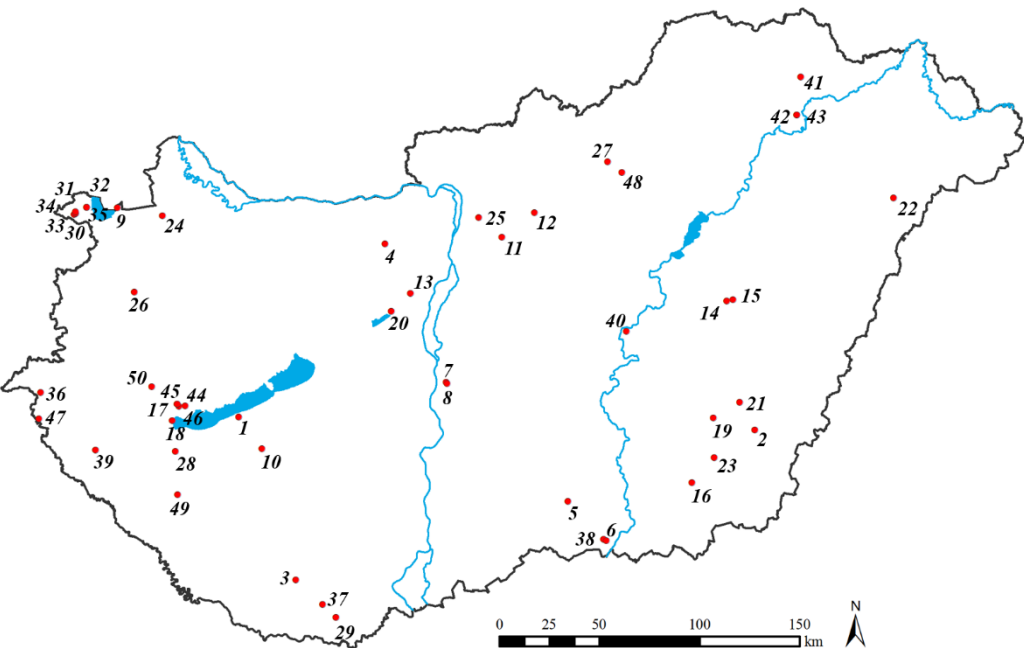
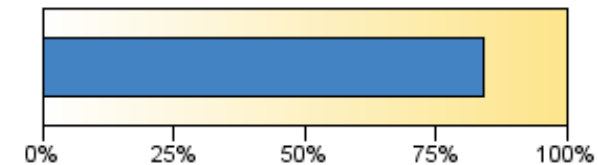


## A BET felületet becslő változók jelentősége

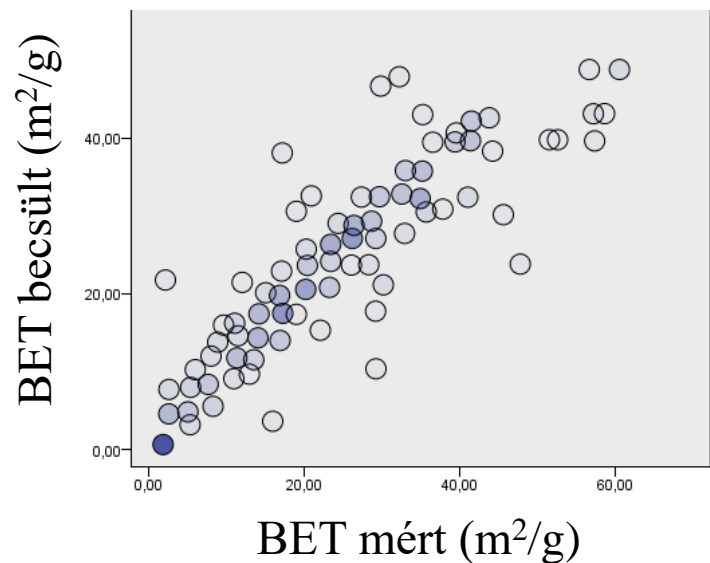


A becslés pontossága

**84,3%**



## A mért és a talajtulajdonságok alapján becsült BET fajlagos felületek összehasonlítása



Count  
 ● 40  
 ● 30  
 ● 20  
 ● 10  
 ○ 0

konstans



## Független változók hatása

— pozitív  
 — negatív

agyag %



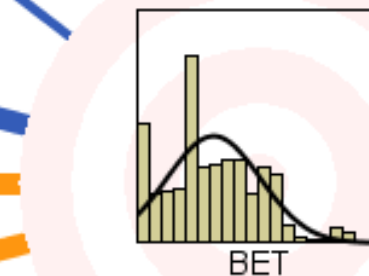
mész %



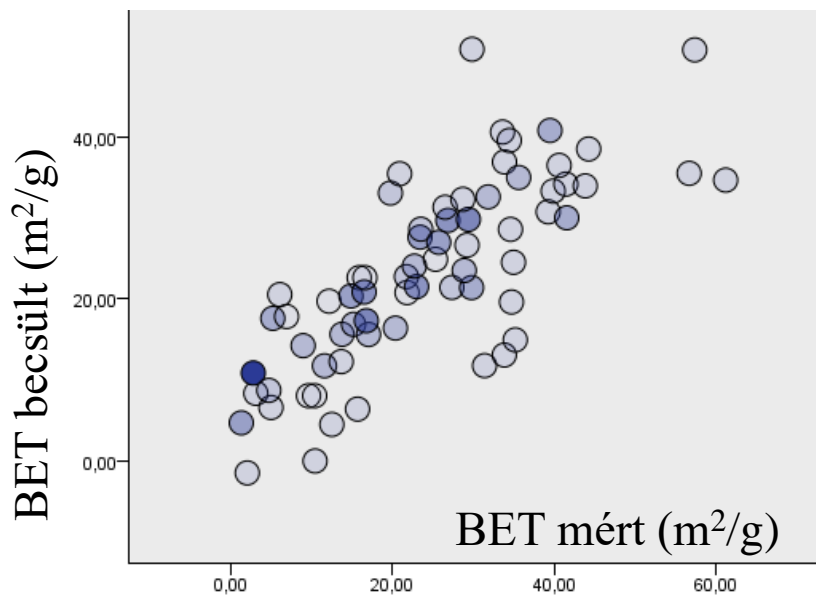
humusz %



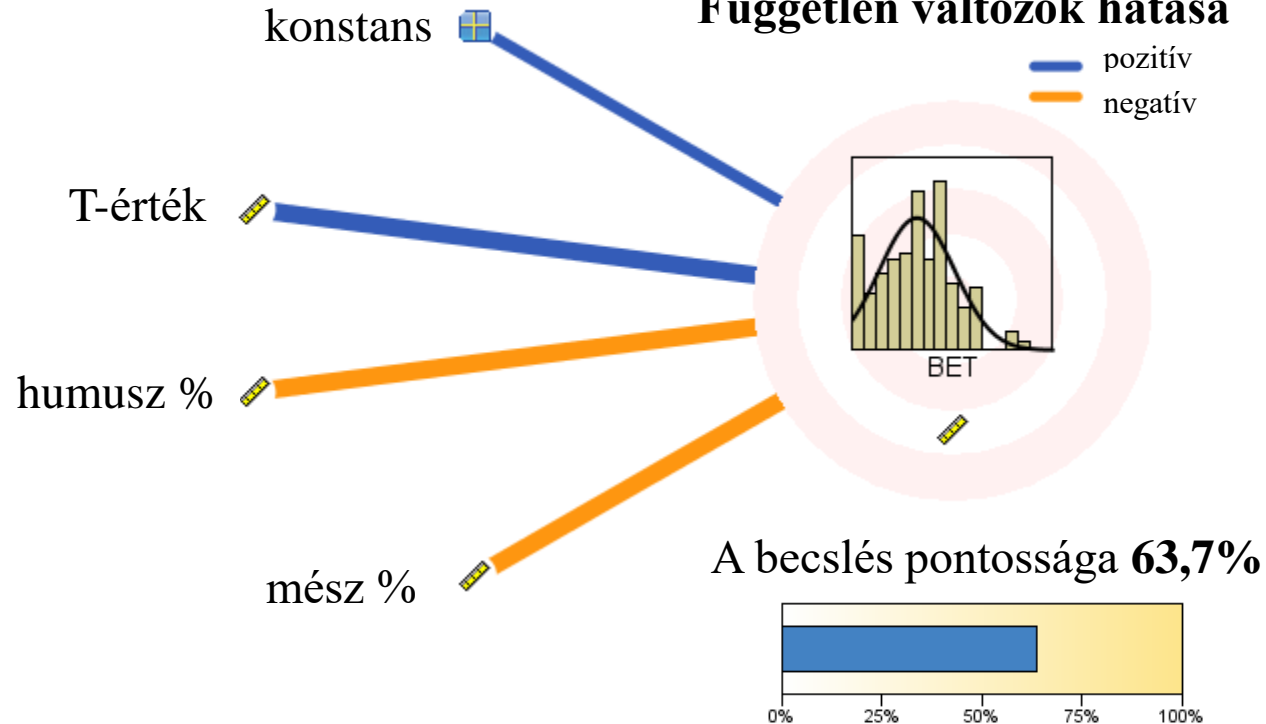
homok %



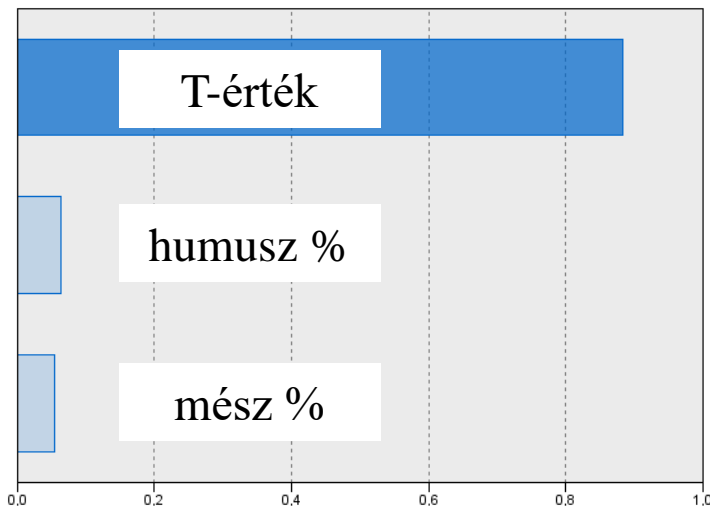
## A mért és a talajtulajdonságok alapján becsült BET fajlagos felületek összehasonlítása



## Független változók hatása



## A BET felületet becsülő változók jelentősége



Kutatásunkat a Nemzeti Kutatási, Fejlesztési és Innovációs Hivatal (NKFIH)  
**K119475** sz. és **KH-124765** pályázatok támogatásával végeztük

Elérhetőség: [molnar.sandor@atk.hu](mailto:molnar.sandor@atk.hu)

### Irodalom

Molnár S., Barna Gy., Draskovits E., Földényi R., Hernádi H., Bakacsi Zs., Makó A. 2019. A BET-fajlagos felület, a humuszanyagok és további talajtulajdonságok összefüggéseinek vizsgálata jellemző hazai talajtípusokon. *Agrokémia és Talajtan*, 68, 57–77.