

A felszínhasználat hatása a nedvesség dinamikára három Dél-dunántúli mintaterületen

Nagy Gábor¹, Czigány Szabolcs¹, Lóczy Dénes¹,
Pirkhoffer Ervin¹, Fábrián Szabolcs Ákos¹,
Rok Ciglič², Mateja Ferk²

¹ PTE Földrajzi és Földtudományi Intézet

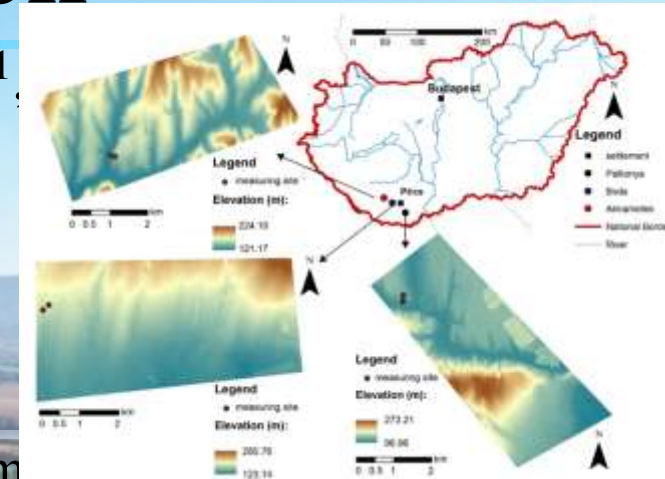
² Anton Melik Intézet Szlovénia

Mintaterület: Palkonya (gyümölcsös), Boda (szántó) Almásy (rét/legelő)

Cél kitűzés: TWI – mért nedvesség eloszlás összehasonlítása időbeli trendek

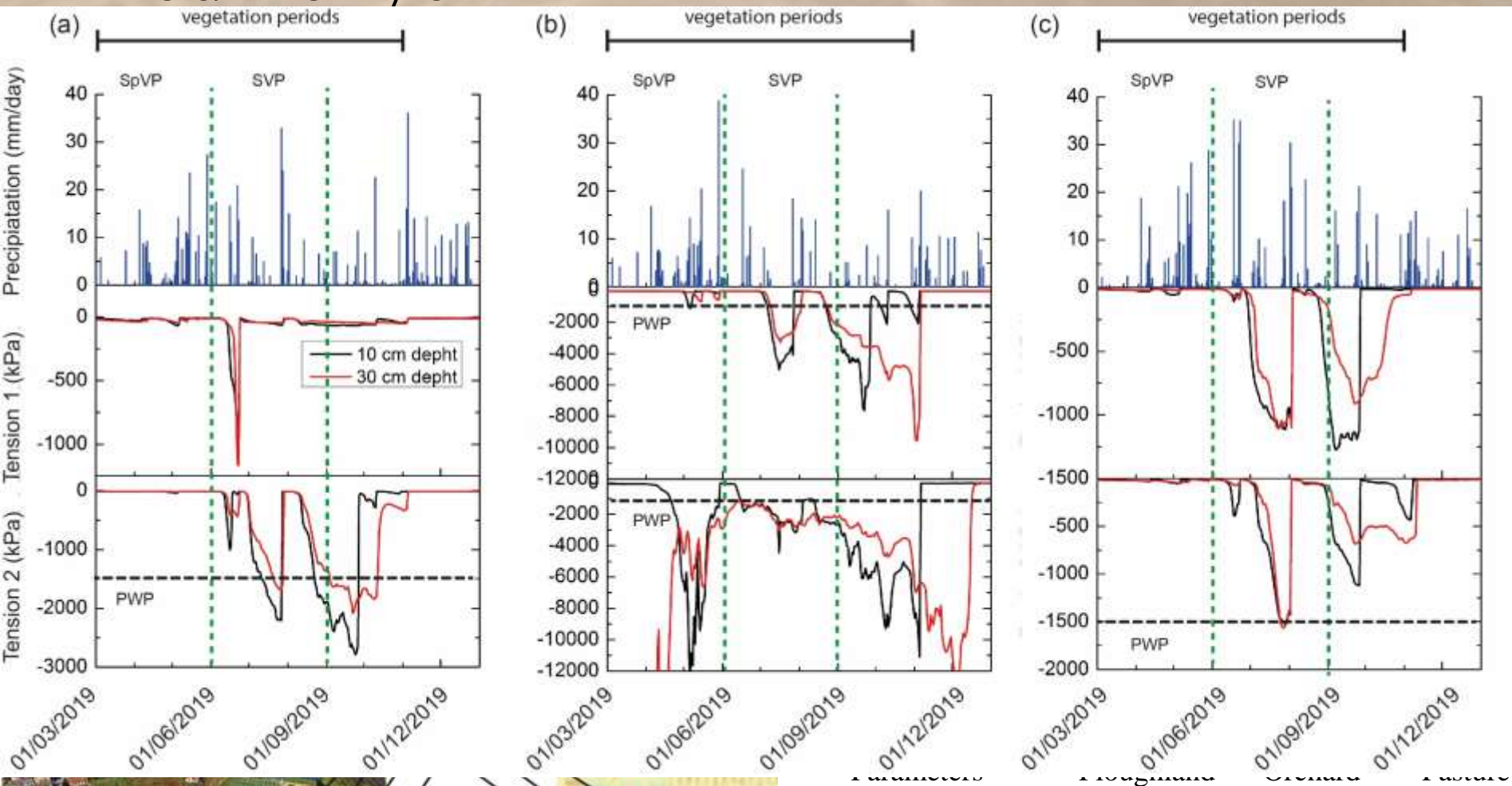
Eszközök és módszerek:

- Terepi mérés (alsó és felső mérőponton 10 -30 cm mélységekben)
- TWI kiszámítása DEM-ből SAGA GIS-sel (Kerby –Beven 1979)



Eredmények

Almamellék (a), Boda (b), Palkonya(c)



Almamellék (a) UAV picture (b) DSM (c) TWI_{LU}

Boda (d)

Palkonya (g)

Elevation - θ_v	0.573	0.354	0.726
Elevation - TWI _{LU}	0.357	0.790	0.087
θ_v - TWI _{LU}	-0.438	0.412	0.139

Összegzés

- Méréseink azt mutatják, hogy lejtő teteje nedvesebb alsó mérőponthoz képest – oka a tájképi elemek
- TWI_{Lu} jól jelzi a tájelemek nedvesség visszatartó hatását
- A felszínhasználat módja meghatározza a vízhiányos periódus hosszát és mértékét
- Megjelent publikáció az előadásról:

Nagy G., Lóczy D., Czigány Sz., Pirkhoffer E., Fábíán Sz. Ákos, Ciglič R., & Ferk M. (2020). Soil moisture retention on slopes under different agricultural land uses in hilly regions of Southern Transdanubia. Hungarian Geographical Bulletin, 69(3), 263-280. <https://doi.org/10.15201/hungeobull.69.3.3>

A szerzők köszönik az NKFIH SNN 125727
pályázat támogatását.

gnagy@gamma.ttk.pte.hu