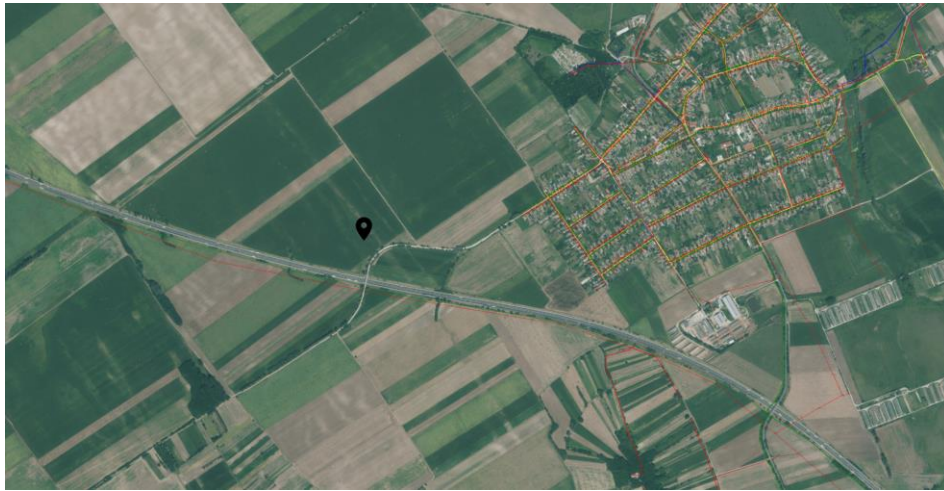


## Mocsa település Nagy Zoltán családi gazdaságának talajszelvénye



**GPS koordináták: 47.664386, 18.161783**

Mocsán a Kisalföld keleti szegletében, Komárom-Esztergom Vármegyében, a Bársonyos dombor lábánál található egy olyan föld, amely több, mint pusztán termőföld. Családi gazdaságunknak egy táblája itt, ezen a 20 hektáros területen fekszik, ahol minden egyes talpalatnyi földben a múlt és a jövő találkozik. Szívvel-lélekkel dolgozom azon, hogy megőrizsem ennek a földnek az értékeit, hogy a talaj termékenysége generációkon át fennmaradjon.

Nemrégiben szakmai határszemplét tartottunk ezen a különleges területen, ahol a Pro-Feed Kft szakemberei részletesen bemutatták a talaj szerkezetét és adottságait a helyi és környékbeli gazdák számára. A talajszelvény feltárása JCB kombigéppel történt, gondosan elkülönítve a humuszban gazdag, életet adó termőrétet az alatta húzódó, művelésre kevésbé alkalmas földtől. A talaj rétegeit kézi erővel preparáltuk, hogy minden egyes vonás, minden apró részlet megmutathassa, mennyire értékes ez a termőföld.

A helyi közösség jól ismer, mindig is a talaj megőrzésére helyeztem a hangsúlyt. Tudom, hogy a talaj nemcsak a jelen, hanem a jövő alapja is. Éppen ezért kiemelt figyelmet fordítok arra, hogy a gazdálkodás során megőrizsem a talaj szervesanyag-tartalmát, legyen szó a gabonaszalma visszaforgatásáról, a marhatrágya kiszórásáról, vagy a sertéshígtrágya kijuttatásáról. Az általam végzett munka nemcsak a saját gazdaságom számára fontos, hanem mindenki számára, aki a földet tiszteli és szereti.

A rendezvény ideje alatt, a novemberi hideg és csapadékos időjárás ellenére is, a gazdák figyelmesen és nagy lelkesedéssel követték a bemutatót. A talaj mészlepedékes, csernozjom szerkezetű, vastag termőrétetelgel rendelkezik, amely bőséges tápanyagot biztosít a növények számára.

Az A-szint humuszban gazdag, a B-szint meszesebb, míg a C-szint erősen meszes, homokos lösz, amely tovább növeli a talaj értékét. A szelvényben megfigyelhetőek az eltérő időben keletkezett állatjáratok (krotovina) és az állandó művelési mélységet jelző eketalp réteg is.

Ez a terület történelmi jelentőségű is, hiszen 2009 óta a Szent Jakab zarándokút egy szakasza itt halad keresztül, valamint a Csatkai Szűzanyához vezető zarándoklat útvonala is, évtizedek során számos zarándok énekelve, imádkozva haladt át ezen a földön.

A rendezvény zárásaként, miután a gazdák értékes talajtani ismeretekkel gazdagodtak, jó hangulatban, közösen fogyasztották el a gazdasszony által készített ízletes őzporköltet.

Kérjük, szavazzanak (like) erre a különleges földre, támogassák munkámat, mert minden nap azért dolgozom, hogy ez a föld megőrizze értékeit a jövő generációi számára. Szavazatukkal hozzájárulhatnak ahhoz, hogy elnyerhessük az **év talaja** címet és ez a gazdag, élő talaj továbbra is az „élet forrása” maradjon.